

МЫ РАДЫ ВСТРЕЧЕ С ВАМИ!



ССЫЛКИ НА ИНФОРМАЦИОННЫЕ РЕСУРСЫ:

Сайт: <https://nakalinke.ru>

Youtube : БУ_ХМАО-Югры Сургут-
ский МРЦ

ВКонтакте: <https://vk.com/nakalinke>

Одноклассники: <https://ok.ru/gostitsson>



КОНТАКТНЫЕ ТЕЛЕФОНЫ: 8(3462)

518-595 – заведующий отделением
518-581 – специалист по работе с семьей

НАШ АДРЕС:

Ханты-Мансийский автономный
округ – Югра, г. Сургут, ул. Еловая, 8
(3462) 518-800 (приемная)

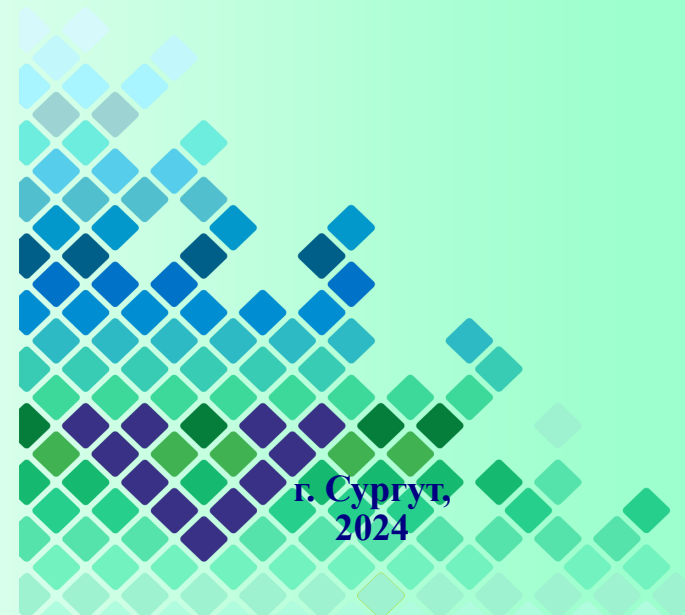
E-mail: SurCSON@admhmao.ru
Интернет-сайт: www.nakalinke.ru

Департамент социального развития
Ханты-Мансийского автономного округа – Югры



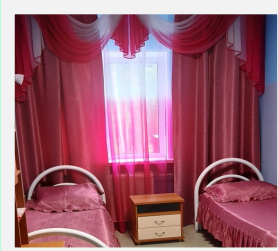
Бюджетное учреждение
Ханты-Мансийского
автономного округа-Югры
«Сургутский многопрофильный
реабилитационный центр для инвалидов»

Стационарное отделение «МАТЬ И ДИТЯ»



ПРЕДОСТАВЛЯЕМЫЕ УСЛУГИ:

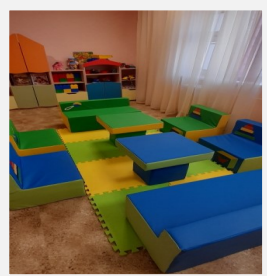
- ♦ размещение в благоустроенных комнатах, оснащенных необходимой мебелью и мягким инвентарем, оборудованных санузлами, душевыми; ванными;
- ♦ 6-разовое горячее питание для несовершеннолетних и 5-разовое для сопровождающих лиц);



- ♦ оздоровительные мероприятия: фитотерапия, кислородный коктейль, массаж (механический, ручной), водолечение (гидромассажные ванны, циркулярный душ, душ Шарко), физиотерапия (магнитотерапия, электрофорез и гальванизация, микроволновая терапия, амплипульстерапия), аэрозольтерапия (ингаляции, галокамера), адаптивная физическая культура, (басейн);



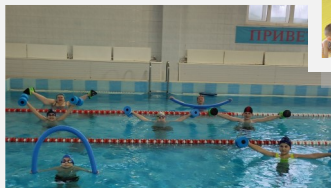
- ♦ мероприятия физкультурно-оздоровительной, культурно-досуговой направленности;
- ♦ мероприятия психологической направленности (арт-терапия, песочная терапия, технологии игровой деятельности, технологии тренинговой работы), психогимнастика, группы взаимоподдержки родителей, сенсорное развитие детей (сенсорно-динамический зал «Дом Совы», интерактивный пол, интерактивная песочница, кабинет Монтессори, сенсорная комната);



- ♦ мероприятия коррекционно-развивающей направленности (бумагопластика, глинотерапия, нетрадиционные техники рисования);
- ♦ мероприятия логопедической направленности.

НА ТЕРРИТОРИИ ЦЕНТРА ИМЕЮТСЯ:

- ♦ столовая;
- ♦ спортивный зал;
- ♦ концертный зал;
- ♦ плавательный бассейн (большой и малый);
- ♦ оборудованная игровая площадка;
- ♦ помещения для творческой деятельности;
- ♦ помещения для игровой деятельности;
- ♦ пандусный (реабилитационно-игровой) городок.

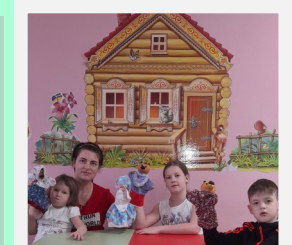


НАПРАВЛЕНИЯ РАБОТЫ:

- ♦ комплексная программа «Югорская семья – территория защищенности» социально-реабилитационной поддержки семей с детьми, направленная на содействие в повышении социальной активности семей с детьми;
- ♦ детско-родительский клуб «Семья от А до Я», направлен на повышение педагогической компетентности родителей.

Реализуются проекты:

- ♦ «Играя-развиваемся», направлен на создание игровой, познавательно-развивающей среды ребенка;
- ♦ «Путь к здоровью», направлен на сохранение и укрепление здоровья семьи;
- ♦ «Страна хороших манер», социально-бытовая и социально-культурная направленность;
- ♦ комплексная программа «Взрослые дети» направленная на социализацию и интеграцию подростков;



- ♦ «Маленькие роли» направлен на развитие творческих способностей;
- ♦ «С финансами на ТЫ!», направлен на повышение финансовой грамотности и культуры у детей и родителей.
- ♦ реабилитационные мастерские (лепка из соленого теста, игрушка анти-стресс, роспись на ткани, нетрадиционные техники рисования).

